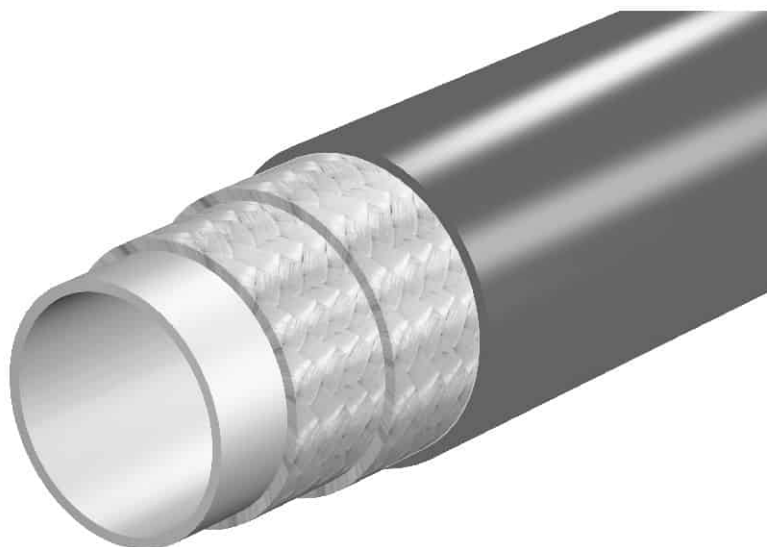




Dalfood Gas

Tubi termoplastici per applicazioni speciali



CARATTERISTICHE

IMPIEGHI: specificatamente progettato per linee per anidride carbonica (CO₂) richiedenti l'approvazione per uso alimentare (F.D.A.), ad esempio per la distribuzione di bevande

COSTRUZIONE: sottostrato in poliestere grado alimentare, rinforzato con doppia trecciatura sintetica legata chimicamente al tubo; una copertura grigia in poliuretano microforellata resistente ai prodotti chimici è legata alla trecciatura

TEMPERATURA D'ESERCIZIO:
da -40°C a +60°C

| CODICE ARTICOLO | Diam. interno mm | Diam. esterno mm | Press. esercizio bar | Press. collaudo bar | Press. scoppio bar | Raggio curvatura mm | Peso g/m |
|-----------------|---------------------|---------------------|-------------------------|------------------------|-----------------------|------------------------|----------|
| TFT16106 | 6.6000 | 11.8000 | 217 | 434 | 868 | 100 | 90 |