



Supporto antivibrante a campana con dado filettato

Base quadrata



Gli antivibranti a campana con dado filettato, costituiti da due armature in acciaio zincato con interposto un'anima in gomma naturale, sono progettati per raggiungere i migliori valori di isolamento in applicazioni statiche. Il fissaggio dell'antivibrante avviene tramite dado filettato saldato alla struttura.

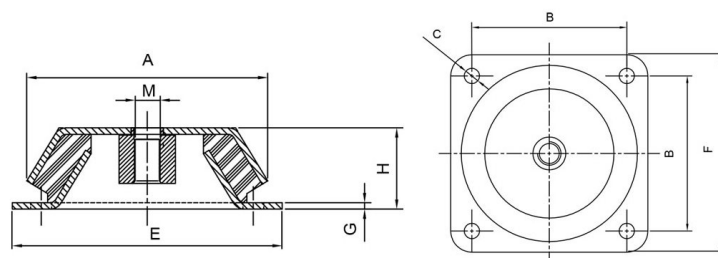
CARATTERISTICHE

MATERIALE MESCOLO: Gomma Naturale

MATERIALE STRUTTURA METALLICA: Acciaio Zincato

DUREZZA GOMMA: 60 Sh – Altre durezze e dimensioni disponibili a richiesta

APPLICAZIONE: Applicazioni statiche -generatori di corrente, supporti motore, per macchinari e motopompe



CODICE ARTICOLO	A	B	C	H	E	F	G	M	DUREZZA (SH A)	Carico max statico (daN)	Freccia (mm)
5271324516NI	150	132X132	13	51	168	168	4	M16	45	1800	4
5271326016NI	150	132X132	13	51	168	168	4	M16	60	2500	4
5271327016NI	150	132X132	13	51	168	168	4	M16	70	3825	4
5271324520NI	150	132X132	13	51	168	168	4	M20	45	1800	4
5271326020NI	150	132X132	13	51	168	168	4	M20	60	2500	4
5271327020NI	150	132X132	13	51	168	168	4	M20	70	3825	4
5271504516NI	175	150X150	13	63	181	181	4	M16	45	3461	7
5271506016NI	175	150X150	13	63	181	181	4	M16	60	4655	7
5271507016NI	175	150X150	13	63	181	181	4	M16	70	5556	7
5271504520NI	175	150X150	13	63	181	181	4	M20	45	3461	7
5271506020NI	175	150X150	13	63	181	181	4	M20	60	4655	7
5271507020NI	175	150X150	13	63	181	181	4	M20	70	5556	7

Per il dettaglio completo: <https://www.dalmar.it/prodotto/antivibranti/supporti-antivibranti/supporti-antivibranti-a-campana/supporto-antivibrante-campana-a-base-quadrata/>