



## 536 – Supporto antivibrante a campana con antistrappo

Base ovale - carico fino a 3.400 daN



Gli antivibranti a CAMPANA CON ANTISTRAPPO, costituiti da due armature in acciaio zincato con interposto un'anima in gomma naturale, sono progettati per applicazioni dinamiche in grado di supportare carichi elevati nelle tre direzioni, con cedimenti molto limitati.

In situazioni normali di velocità di circa 1600 giri/minuto, la nostra serie raggiunge un grado di isolamento del 74/85%. Grazie alla struttura antistrappo con aggancio elastico, gli antivibranti a campana, garantiscono un'elevata resistenza e sicurezza anche quando impiegati in attrezzature mobili.

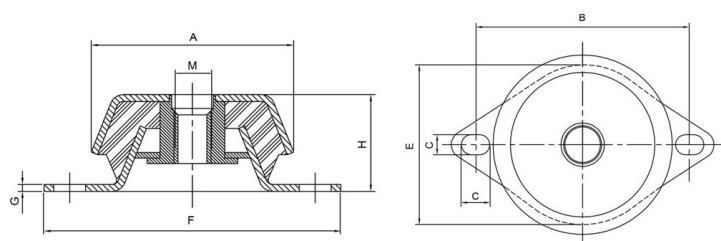
## CARATTERISTICHE

**MATERIALE MESCOLO:** Gomma Naturale

**MATERIALE STRUTTURA METALLICA:** Acciaio Zincato

**DUREZZA GOMMA:** 60 Sh (personalizzabili)

**APPLICAZIONE:** Applicazioni statiche e dinamiche – generatori di corrente, supporti per motore, per macchinari, navale, escavatori, compattatori, asfaltatrici ed agricoltura.



CODICE ARTICOLO	A	B	C	H	E	F	G	M	DUREZZA (SH A)	Carico max statico (daN)	Freccia (mm)
536068234508NI	48	68	6	23	42	80	2	M8	45	97	3
536068236008NI	48	68	6	23	42	80	2	M8	60	190	3
536068237008NI	48	68	6	23	42	80	2	M8	70	300	3
536068234510NI	48	68	6	23	42	80	2	M10	45	97	3
536068236010NI	48	68	6	23	42	80	2	M10	60	190	3
536068237010NI	48	68	6	23	42	80	2	M10	70	300	3
536085304508NI	62	85	8	30	55	105	2	M8	45	120	3
536085306008NI	62	85	8	30	55	105	2	M8	60	192	3
536085307008NI	62	85	8	30	55	105	2	M8	70	336	3
536085304510NI	62	85	8	30	55	105	2	M10	45	120	3
536085306010NI	62	85	8	30	55	105	2	M10	60	192	3

CODICE ARTICOLO	A	B	C	H	E	F	G	M	DUREZZA (SH A)	Carico max statico (daN)	Freccia (mm)
536085307010NI	62	85	8	30	55	105	2	M10	70	336	3
536085304512NI	62	85	8	30	55	105	2	M12	45	120	3
536085306012NI	62	85	8	30	55	105	2	M12	60	192	3
536085307012NI	62	85	8	30	55	105	2	M12	70	336	3
536110444510NI	92	110	10,5	45	83	130	3	M10	45	266	3,5
536110446010NI	92	110	10,5	45	83	130	3	M10	60	380	3,5
536110447010NI	92	110	10,5	45	83	130	3	M10	70	548	3,5
536110444512NI	92	110	10,5	45	83	130	3	M12	45	266	3,5
536110446012NI	92	110	10,5	45	83	130	3	M12	60	380	3,5
536110447012NI	92	110	10,5	45	83	130	3	M12	70	548	3,5
536110444514NI	92	110	10,5	45	83	130	3	M14	45	266	3,5
536110446014NI	92	110	10,5	45	83	130	3	M14	60	380	3,5
536110447014NI	92	110	10,5	45	83	130	3	M14	70	548	3,5
536110444516NI	92	110	10,5	45	83	130	3	M16	45	266	3,5
536110446016NI	92	110	10,5	45	83	130	3	M16	60	380	3,5
536110447016NI	92	110	10,5	45	83	130	3	M16	70	548	3,5
536160494514NI	119	160	16	49	100	190	4	M14	45	402	3,5
536160496014NI	119	160	16	49	100	190	4	M14	60	787	3,5
536160497014NI	119	160	16	49	100	190	4	M14	70	1050	3,5
536160494516NI	119	160	16	49	100	190	4	M16	45	402	3,5
536160496016NI	119	160	16	49	100	190	4	M16	60	787	3,5
536160497016NI	119	160	16	49	100	190	4	M16	70	1050	3,5
536160494520NI	119	160	16	49	100	190	4	M20	45	402	3,5
536160496020NI	119	160	16	49	100	190	4	M20	60	787	3,5
536160497020NI	119	160	16	49	100	190	4	M20	70	1050	3,5
536160494524NI	119	160	16	49	100	190	4	M24	45	402	3,5
536160496024NI	119	160	16	49	100	190	4	M24	60	787	3,5
536160497024NI	119	160	16	49	100	190	4	M24	70	1050	3,5
536200604516NI	158	200	16,5	60	140	230	5	M16	45	1105	4
536200606016NI	158	200	16,5	60	140	230	5	M16	60	2720	4

CODICE ARTICOLO	A	B	C	H	E	F	G	M	DUREZZA (SH A)	Carico max statico (daN)	Freccia (mm)
536200607016NI	158	200	16,5	60	140	230	5	M16	70	3400	4
536200604520NI	158	200	16,5	60	140	230	5	M20	45	1105	4
536200606020NI	158	200	16,5	60	140	230	5	M20	60	2720	4
536200607020NI	158	200	16,5	60	140	230	5	M20	70	3400	4

Per il dettaglio completo: <https://www.dalmar.it/prodotto/antivibranti/supporti-antivibranti/supporti-antivibranti-a-campana/supporto-antivibrante-a-campana-con-antistrappo/>