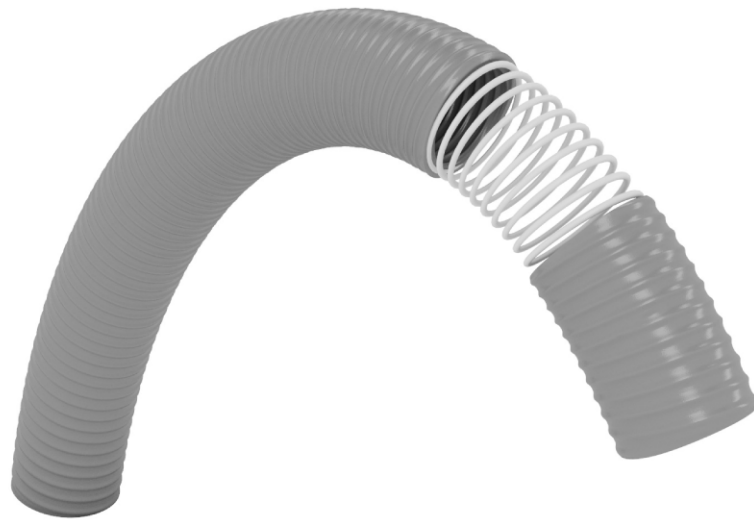




Hidrotubo



Tubo flessibile in PVC morbido con spirale in PVC rigido antiurto e antischiacciamento certificato N AENOR in accordo alla norma UNE-EN ISO 3994 categoria T2.

Diametro esterno del tubo calibrato per garantire una connessione sicura e senza perdite con tutti i raccordi in PVC, sia a incollo che a compressione.

Buona resistenza chimica secondo le proprietà standard del PVC.

Buona resistenza alle acque reflue e al cloro.

Campo di applicazione

Tubo idoneo per tubazioni idrosanitarie, circuiti di filtrazione di piscine, vasche idromassaggio e spa, scarichi, impianti di condensazione e condizionamento.

CARATTERISTICHE

SUPERFICIE ESTERNA liscia, in PVC flessibile, per uso medicale, industriale e piscine, di colore grigio o bianco – secondo la norma UNE EN ISO 3994

SOTTOSTRATO liscio, in PVC rigido, per uso sanitario, industriale e piscine, di colore grigio

SPIRALE DI RINFORZO rigida, in PVC antiurto, di colore avorio

TEMPERATURA DI ESERCIZIO: -10 °C/+60 °C

Ø int. (mm)	Ø est. (mm)	Peso (g)	Pressione lavoro (bar)	Pressione rottura (bar)	Raggio curvatura (mm)	Vuoto (M h2o)	Lunghezza (m)
13	16	100	7	22	39	9	25/50
16	20	155	7	22	48	9	25/50
20	25	240	7	22	60	9	25/50
25	32	400	7	22	75	9	25/50
26	32	370	5	15	78	9	25/50
27	32	334	5	15	81	9	25/50
34	40	480	5	15	102	9	25/50
35	40	400	5	15	105	9	25/50
42	50	710	5	15	126	9	25/50
43	50	685	5	15	129	9	25/50
55	63	1000	5	15	165	9	25
63	75	1400	4	12	195	9	25
80	90	1800	4	12	240	9	25
102	110	2200	3	9	300	9	25

Ø int. (mm)	Ø est. (mm)	Peso (g)	Pressione lavoro (bar)	Pressione rottura (bar)	Raggio curvatura (mm)	Vuoto (M h2o)	Lunghezza (m)
110	125	3700	3	9	330	9	25

Per il dettaglio completo: <https://www.dalmar.it/prodotto/tubi-flessibili/piscine-e-spa/hidrotubo/>