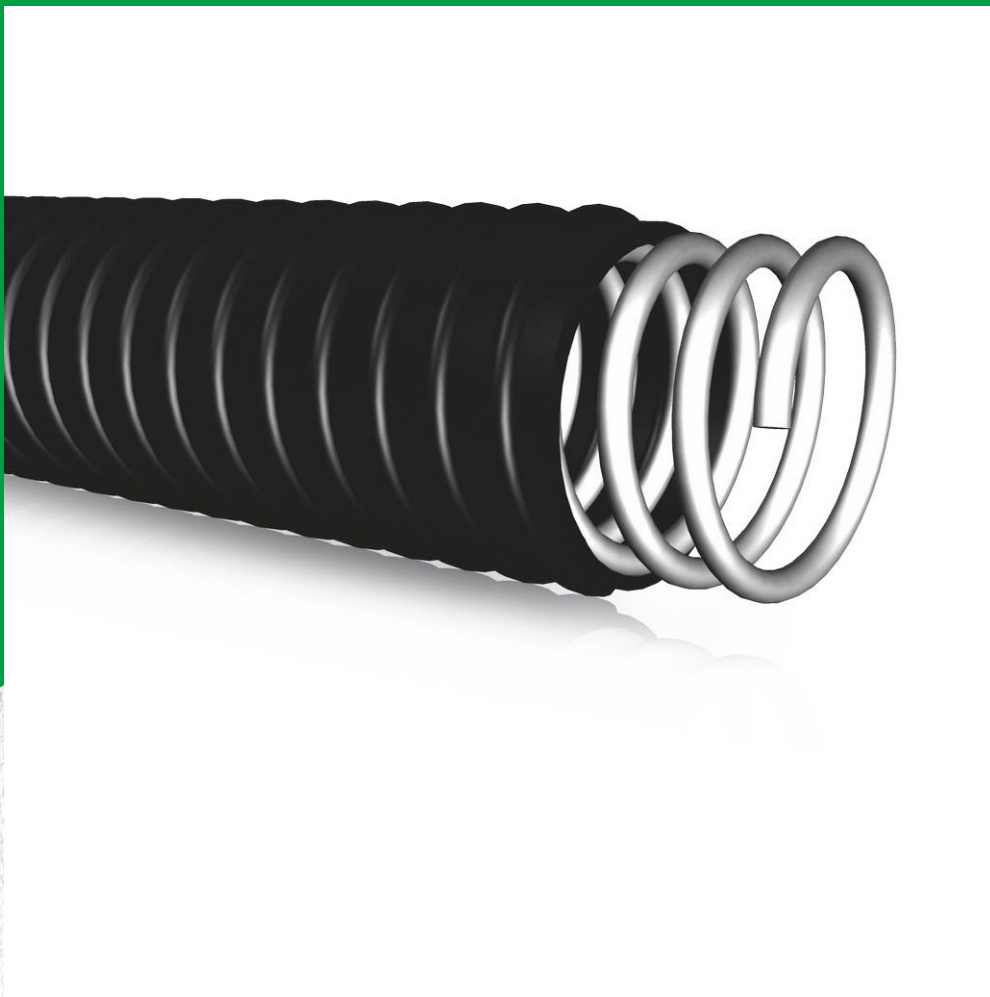




## Espirofuel



Tubo fabbricato per coestrusione di prodotti vinilici di primaria qualità, con spirale rigida in PVC antiurto.  
Buona resistenza agli agenti atmosferici e a numerose sostanze chimiche secondo le proprietà standard del PVC.

Campo di applicazione

Tubo idoneo per mandata a basse pressioni e aspirazione di liquidi in genere, particolarmente adatto al trasporto di idrocarburi e oli minerali, in ambiente professionale e industriale.

## CARATTERISTICHE

COPERTURA: ondulata, in PVC, di colore nero

SOTTOSTRATO: liscio, in PVC, di colore nero

SPIRALE DI RINFORZO: rigida, in PVC antiurto, di colore avorio

TEMPERATURA DI ESERCIZIO:

-10°C/+60°C

COD	Ø int. (mm)	Spessore parete (mm)	Peso (g/m)	Vuoto M h <sub>2</sub> O	Pressione lavoro (bar)	Pressione rottura (bar)	Raggio curvatura (mm)	Lungh. rotolo (m)
90380	25	4,3	550	7	7	21	160	50
90381	30	4,5	680	7	5	15	192	50
90382	35	4,5	750	7	5	15	224	50
90383	40	4,5	850	7	5	15	256	50
90384	45	5,5	1000	7	5	15	288	50
90385	50	5,5	1200	7	5	15	320	50
90386	55	5,5	1400	7	5	15	350	50
90387	60	6,0	1600	7	5	15	384	50
90388	63	6,0	1700	7	5	15	403	50
90389	70	6,3	1900	7	5	15	448	50
90390	75	6,5	2000	7	5	15	480	50
90391	80	6,7	2200	7	4	12	512	50
90392	90	7,0	2600	7	4	12	576	30
90393	100	7,0	3300	6	4	12	640	30

Per il dettaglio completo: <https://www.dalmar.it/prodotto/tubi-flessibili/spurghi/espirofuel/>