



**543 – Supporto antivibrante a campana con  
antistrappo**  
Carico fino a 130 daN



Gli antivibranti a CAMPANA CON ANTISTRAPPO, costituiti da due armature in acciaio zincato con interposto un'anima in gomma naturale, sono progettati per applicazioni dinamiche in grado di supportare carichi elevati nelle tre direzioni, con cedimenti molto limitati. In situazioni normali di velocità di circa 1600 giri/minuto, la nostra serie raggiunge un grado di isolamento del 74-85%. Grazie alla struttura antistrappo con aggancio elastico, gli antivibranti a campana, garantiscono un'elevata resistenza e sicurezza anche quando impiegati in attrezzature mobili.

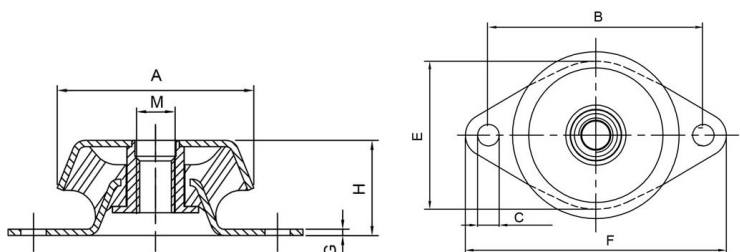
## CARATTERISTICHE

**MATERIALE MESCOLA:** Gomma Naturale

**MATERIALE STRUTTURA METALLICA:** Acciaio Zincato

**DUREZZA GOMMA:** 60 Sh – Altre durezze e dimensioni disponibili a richiesta

**APPLICAZIONE:** Motoristica, motori ad uno/due e tre cilindri, movimento terra, generatori, off road, marino.



CODICE ARTICOLO	A	B	C	H	E	F	G	M	Freccia (mm)	Carico max statico (daN)
54307635SBUNI	64	75,5	8,5	35,5	60	92	2	M12	3,5	70
54307635MBUNI	64	75,5	8,5	35,5	60	92	2	M12	3,5	100
54307635HBUNI	64	75,5	8,5	35,5	60	92	2	M12	3,5	130