



**590 – Supporto antivibrante a campana con
antistrappo**
Carico fino a 90 daN



Gli antivibranti a CAMPANA CON ANTISTRAPPO, costituiti da due armature in acciaio zincato con interposto un'anima in gomma naturale, sono progettati per applicazioni dinamiche in grado di supportare carichi elevati nelle tre direzioni, con cedimenti molto limitati.

In situazioni normali di velocità di circa 1600 giri/minuto, la nostra serie raggiunge un grado di isolamento del 74-85%. Grazie alla struttura antistrappo con aggancio elastico, gli antivibranti a campana, garantiscono un'elevata resistenza e sicurezza anche quando impiegati in attrezzature mobili.

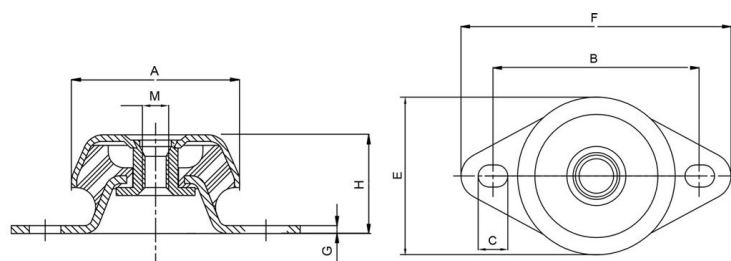
CARATTERISTICHE

MATERIALE MESCOLO: Gomma Naturale

MATERIALE STRUTTURA METALLICA: Acciaio Zincato

DUREZZA GOMMA: 60 Sh – Altre durezze e dimensioni disponibili a richiesta

APPLICAZIONE: Applicazioni statiche e dinamiche – generatori di corrente, supporti per motore, per macchinari, navale, escavatori, compattatori, asfaltatrici ed agricoltura.



CODICE ARTICOLO	A	B	C	H	E	F	G	M	Freccia (mm)	DUREZZA (SH A)	Carico max statico (daN)
590100631045NI	64	100	11x15	35,5	60	120	3	M10	4	45	30
590100631060NI	64	100	11x15	35,5	60	120	3	M10	4	60	90
590100631245NI	64	100	11x15	35,5	60	120	3	M12	4	45	30
590100631260NI	64	100	11x15	35,5	60	120	3	M12	4	60	90