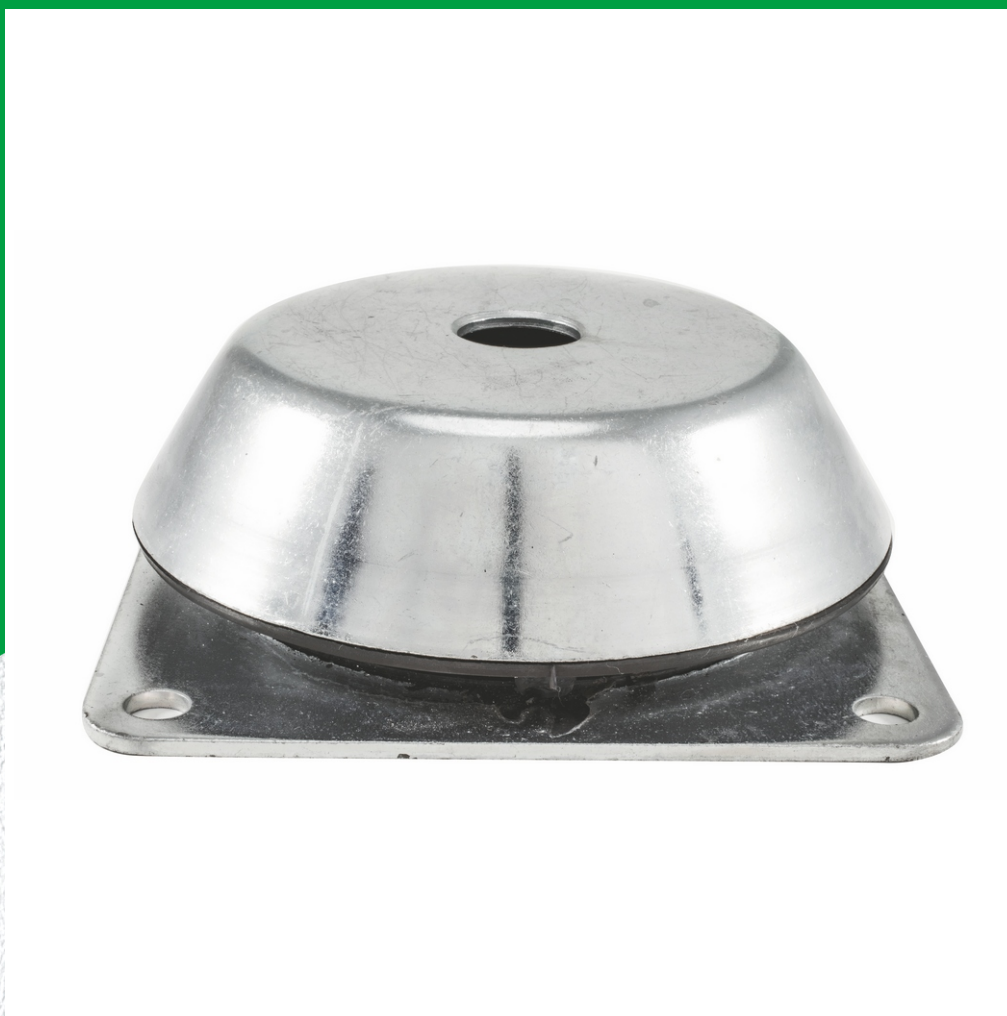




Supporto antivibrante a campana con foro passante

Base quadrata



Gli antivibranti a campana con foro passante, costituiti da due armature in acciaio zincato con interposto un'anima in gomma naturale, sono progettati per raggiungere i migliori valori di isolamento in applicazioni statiche.

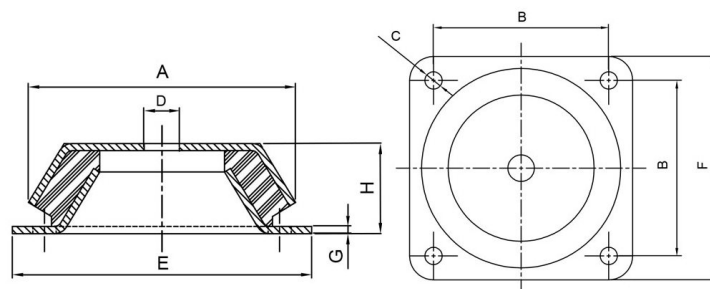
CARATTERISTICHE

MATERIALE MESCOLO: Gomma Naturale

MATERIALE STRUTTURA METALLICA: Acciaio Zincato

DUREZZA GOMMA: 60 Sh (personalizzabili)

APPLICAZIONE: Applicazioni statiche – generatori di corrente, supporti per motore, per macchinari, telaio e motopompe.



CODICE ARTICOLO	A	B	C	D	E	F	G	H	Freccia [mm]	DUREZZA (SH A)	Carico max statico [daN]
52913245NI	150	132X132	13	Ø20	168	168	4	51	4	45	1800
52913260NI	150	132X132	13	Ø20	168	168	4	51	4	60	2500
52913270NI	150	132X132	13	Ø20	168	168	4	51	4	70	3825
52915045NI	175	150X150	13	Ø31	181	181	4	63	7	45	3461
52915060NI	175	150X150	13	Ø31	181	181	4	63	7	60	4655
52915070NI	175	150X150	13	Ø31	181	181	4	63	7	70	5556